



FEDERAZIONE NAZIONALE  
IMPRESE ELETTROTECNICHE  
ED ELETTRONICHE



CONFINDUSTRIA

DAL 1945 IL VALORE DELL'INNOVAZIONE

# ***Può una applicazione Web multiservizio migliorare l'efficienza operativa e gestionale di una utility ?***

*Frison Corrado*

**WIT** Italia

**AssoAutomazione**

Associazione Italiana  
Automazione e Misura

*Forum Telecontrollo Reti Acqua Gas ed Elettriche  
Torino, 3-4 novembre 2011*





*Comunita' dei  
Comuni delle  
Valli Giudicarie*

*Tione di Trento*

Nel Trentino occidentale, tra i Laghi di Ledro e del Garda e le montagne dell'Adamello-Brenta, si trovano le Valli Giudicarie.



ASM Azienda Servizi  
Municipalizzati  
Tione di Trento

Geas



Giudicarie Energia Acqua Servizi S.p.a.



FEDERAZIONE NAZIONALE  
IMPRESE ELETTROTECNICHE  
ED ELETTRONICHE



DAL 1945 IL VALORE DELL'INNOVAZIONE

**AssoAutomazione**

Associazione Italiana  
Automazione e Misura



# SGMT



FEDERAZIONE NAZIONALE  
IMPRESE ELETTROTECNICHE  
ED ELETTRONICHE



**AssoAutomazione**  
Associazione Italiana  
Automazione e Misura





# Applicazione Web

Supervisore



Entra

Partner

# Supervisore Giudicariense Monitoraggio Territoriale



FEDERAZIONE NAZIONALE  
IMPRESE ELETTROTECNICHE  
ED ELETTRONICHE



DAL 1945 IL VALORE DELL'INNOVAZIONE

**AssoAutomazione**  
Associazione Italiana  
Automazione e Misura





**DISTRIBUZIONE ENERGIA ELETTRICA**

# Applicazione Multiservizio

**ILLUMINAZIONE PUBBLICA**



FEDERAZIONE NAZIONALE  
IMPRESE ELETTROTECNICHE  
ED ELETTRONICHE



CONFINDUSTRIA

DAL 1945 IL VALORE DELL'INNOVAZIONE

**AssoAutomazione**

Associazione Italiana  
Automazione e Misura



TELECONTROLLO  
RETI ACQUA, GAS  
ED ELETTRICHE 2011



# ACQUA

PRELIEVO CAPTAZIONE

DISTRIBUZIONE

RICERCA PERDITE



FEDERAZIONE NAZIONALE  
IMPRESE ELETTROTECNICHE  
ED ELETTRONICHE



DAL 1945 IL VALORE DELL'INNOVAZIONE

**AssoAutomazione**

Associazione Italiana  
Automazione e Misura





# AMBIENTE

**BIOGAS**

**IMPIANTI TERMICI**

**DISTRIBUZIONE METANO**



FEDERAZIONE NAZIONALE  
IMPRESE ELETTROTECNICHE  
ED ELETTRONICHE



DAL 1945 IL VALORE DELL'INNOVAZIONE

**AssoAutomazione**

Associazione Italiana  
Automazione e Misura





McAfee

**KH2O** qualità acque

**GEAS S.p.A.** Giudicarie Energia Acqua Servizi

Esce Acqua Visualizza Avvisi Gis

Benvenuto: invitato Avvisi e News Avvisi e News **Interfaccia K-GIS**

Menu K-GIS << **Mappa**

Dettagli mappa

Mappe Mappa Satellite

# Efficienza operativa

Pozzetti  
 Adduzioni  
 Varie  
 Punti generici  
 Non conformità

Operazioni mappa +

Filtri mappa +



FEDERAZIONE NAZIONALE  
IMPRESE ELETTROTECNICHE  
ED ELETTRONICHE



**AssoAutomazione**  
Associazione Italiana  
Automazione e Misura





Dettagli mappa

Gestione punti generici

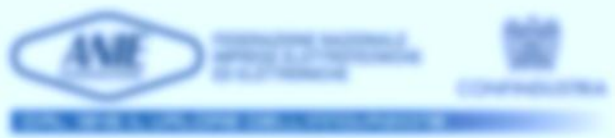
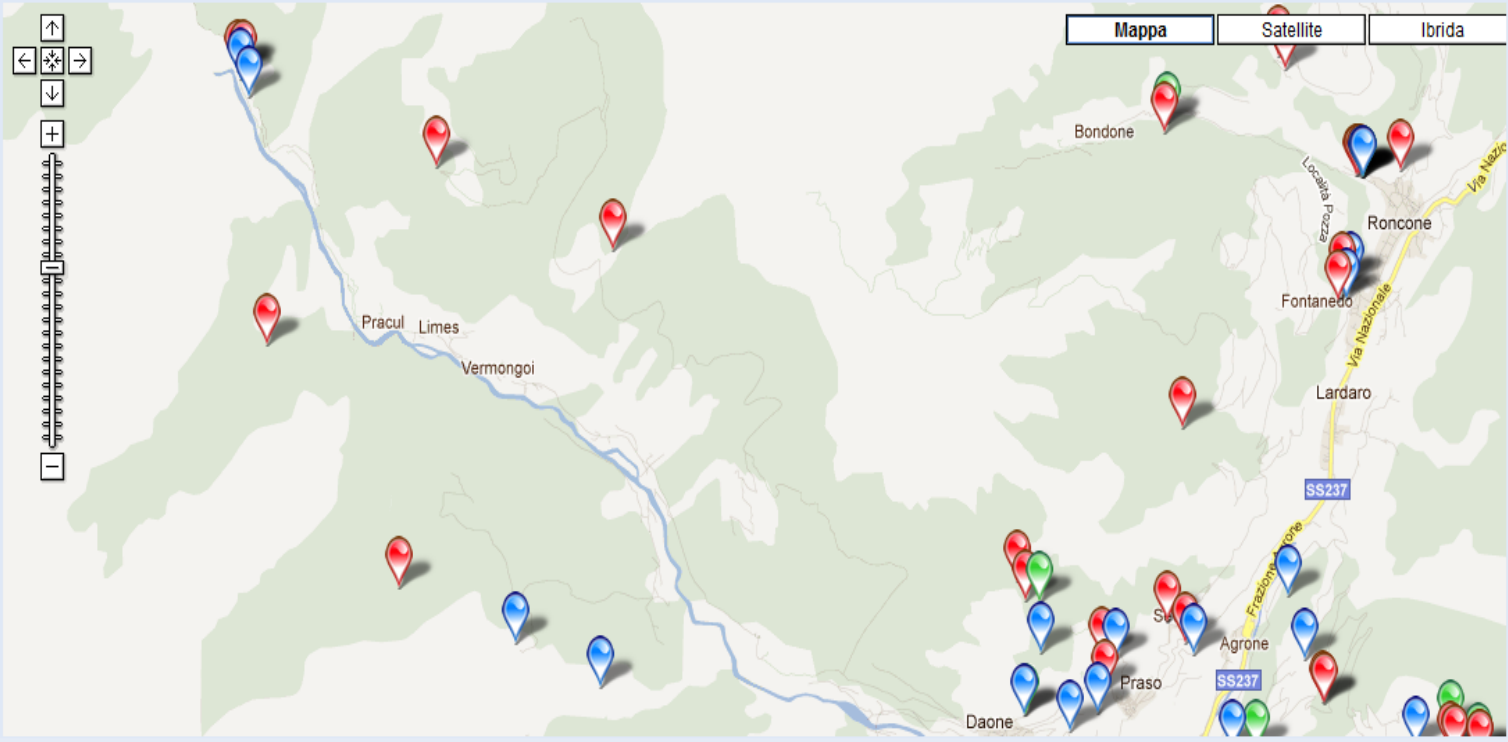
Pulisci mappa

Visualizza

- Acquedotto
  - Opere
  - Punti di Erogazione
  - Pozzetti
  - Adduzioni
- Varie
  - Punti generici
  - Non conformità

Operazioni mappa

Filtri mappa



**AssoAutomazione**  
 Associazione Italiana  
 Automazione e Misura



<http://analisiacque.sgmt.it/index.php#>
G.E.A.S. Analisi Acque

McAfee

**KH2O** qualità acque
 
**GEAS** S.p.A.  
 Giudicarie Energia Acqua Servizi
 

**KUMBE**  
 WWW.KUMBE.IT

Esci Acqua Visualizza Avvisi Gis

Benvenuto: invitato Interfaccia K-GIS

**Menu K-GIS** Mappa

Dettagli mappa -

Gestione punti generici

Pulisci mappa

Visualizza

- Acquedotto
  - Opere
  - Punti di Erogazione
  - Pozzetti
  - Adduzioni
- Varie
  - Punti generici
  - Non conformità

Operazioni mappa +

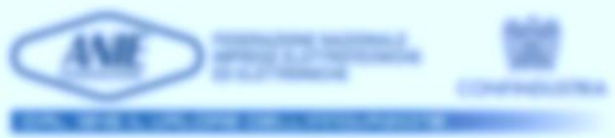
Filtri mappa +

Mappa Satellite Ibrida

**Nome:** ACQUEDOTTO MANON  
**Codice:** 022072-020  
**Codice UOPA:**  
**Codice SIAT:**  
**Codice PAT:**  
**Committente:** DAONE  
**Comune:** DAONE  
**Anno di costruzione:**

**Descrizione:**  
**Altitudine:**  
**WGS84-Nord:** 5092442  
**WGS84-Est:** 618462  
**Itinerario:**  
**Tipo di opera:** Sorgente  
**Indirizzo sinottico:**

Report Opera



**AssoAutomazione**  
Associazione Italiana  
Automazione e Misura



<http://analisiacque.sgmt.it/index.php#>

McAfee

**KH2O**  
 qualità acque

**GEAS** S.p.A.  
 Giudicarie Energia Acqua Servizi

Esci   Acqua   Visualizza Avvisi   Gis

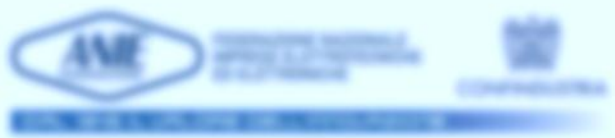
Benvenuto: invitato   Interfaccia K-GIS   Foto opera

100B1800.JPG	100B1801.JPG	100B1802.JPG
100B1812.JPG	100B1822.JPG	100B1832.JPG
100B1815.JPG	100B1807.JPG	100B1818.JPG
100B1799.JPG	Thumbs.db	

<http://analisi...>

McAfee

sgmt.it



**AssoAutomazione**  
 Associazione Italiana  
 Automazione e Misura





# Efficienza gestionale

IDROELETTRICA

PRODUZIONE  
FOTOVOLTAICA

BIO GAS

ILLUMINAZIONE  
PUBBLICA



ARRIVO DA CABINA SET VIA FABBRICA

### Tensioni - Correnti Ingresso

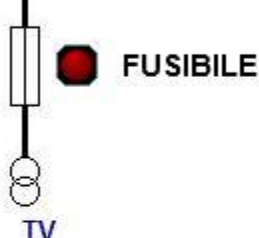
Tensione 20 kV	kV	20,0	
Tensione 230	Vac	228,6	
Tensione 24	Vdc	27,0	
Corrente Linea 1	A	98,8	
Corrente Linea 2	A	93,3	
Corrente Linea 3	A	92,0	

### Stato Selettori

LOC/REM : REMOTO SET ASM

SEZ\_TV

INT\_GEN



APRI  
CHIUDI



INT\_L1

INT\_L2

INT\_L3

INT\_L4

APRI  
CHIUDI

APRI  
CHIUDI

APRI  
CHIUDI

APRI  
CHIUDI



5,3 A



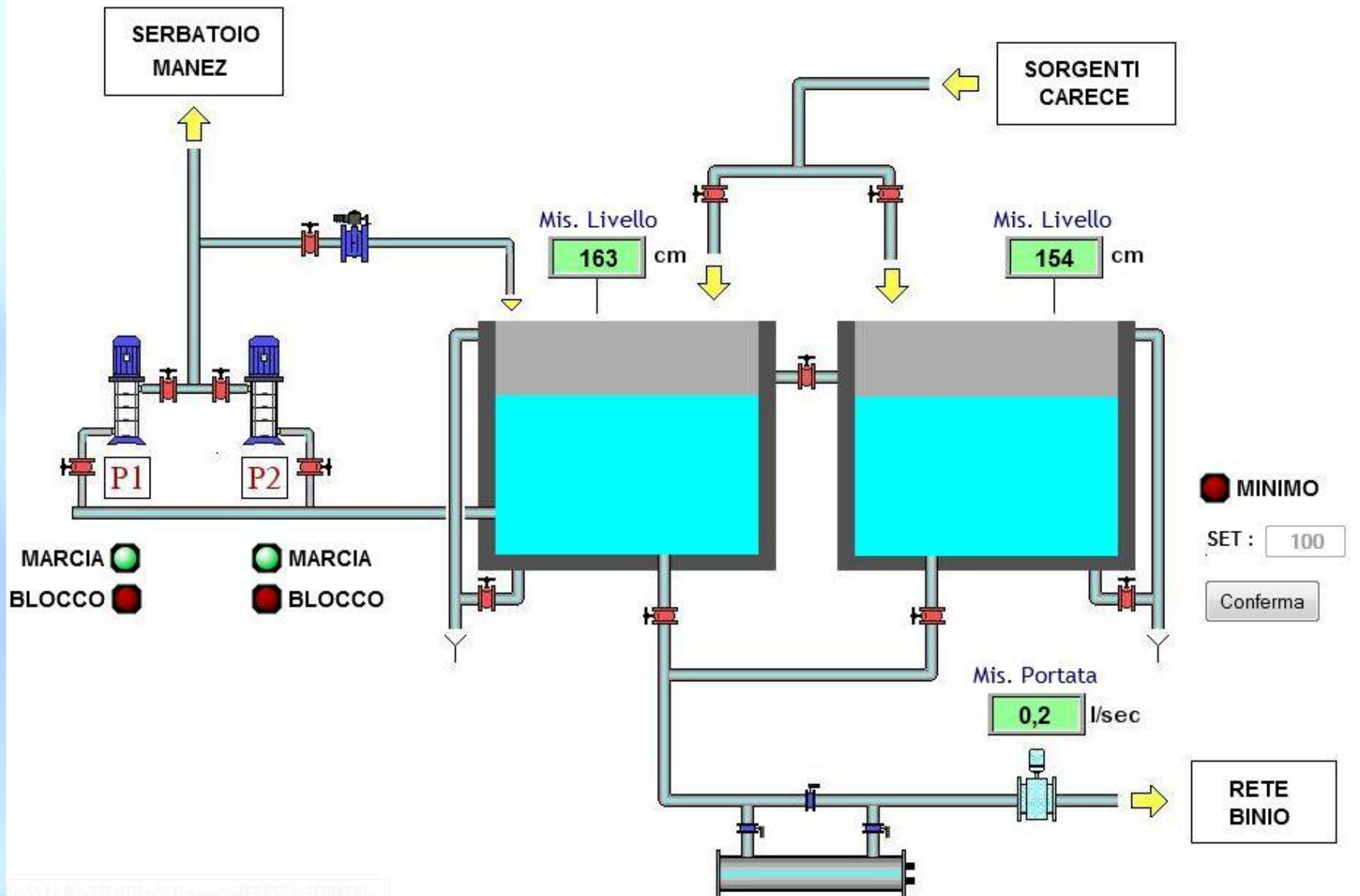
0,0 A



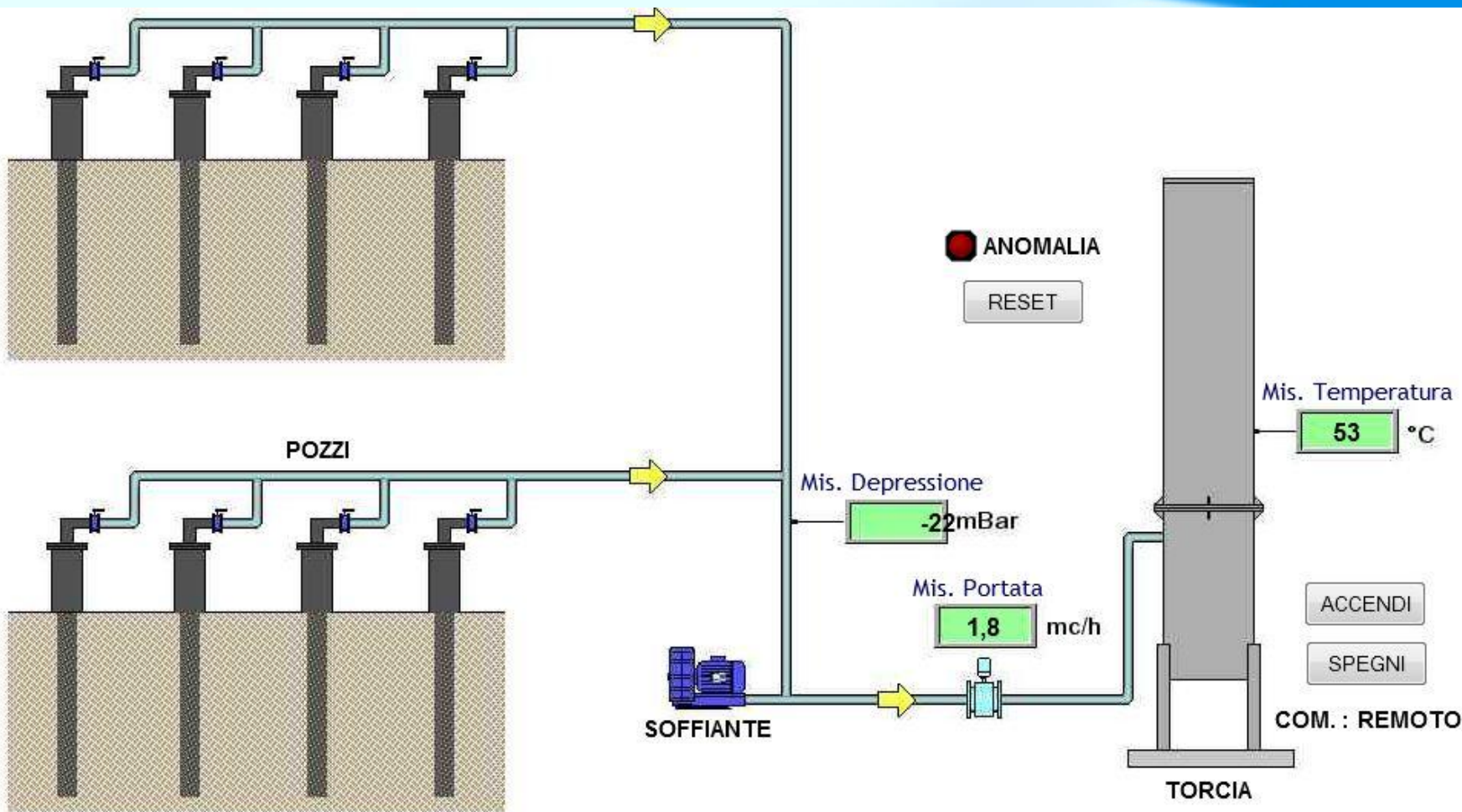
93,0 A



0,0 A







### COMPOSIZIONE GAS

METANO	41	%
ANIDRIDE CARB.	0	%
OSSIGENO	0,0	%

### ALLARMI TEMPERATURA

<input checked="" type="checkbox"/> MINIMA	SET :	200	Conferma
<input checked="" type="checkbox"/> MASSIMA	SET :	1250	Conferma

PRESENTE 



# ...migliorare l'efficienza



Ridurre le trasferte



Organizzare la manutenzione preventiva



Sorvegliare i rischi ambientali



Realizzare dei processi di ottimizzazione



Gestire bilanci energetici



FEDERAZIONE NAZIONALE  
IMPRESE ELETTROTECNICHE  
ED ELETTRONICHE



CONFINDUSTRIA

DAL 1945 IL VALORE DELL'INNOVAZIONE

# ***Può una applicazione Web multiservizio migliorare l'efficienza operativa e gestionale di una utility ?***

*Frison Corrado*

**WIT** Italia

**AssoAutomazione**

Associazione Italiana  
Automazione e Misura

*Forum Telecontrollo Reti Acqua Gas ed Elettriche  
Torino, 3-4 novembre 2011*



# WIT

NOI PENSIAMO  
DI SÌ!



Grazie dell'attenzione  
Frison Corrado

**AssoAutomazione**  
Associazione Italiana  
Automazione e Misura

